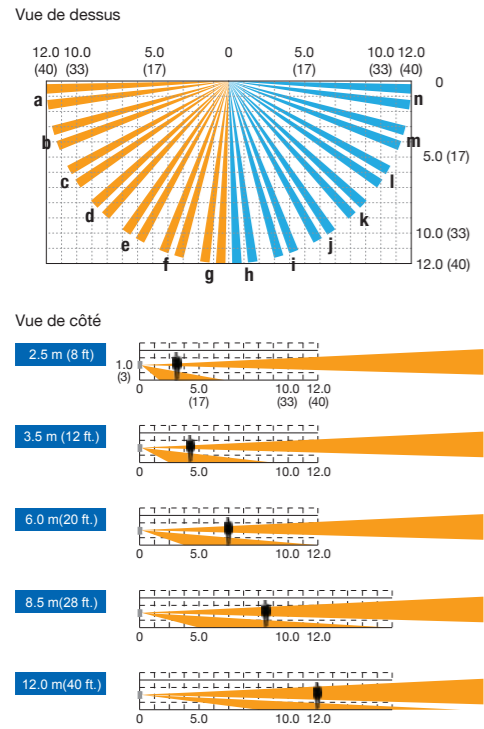


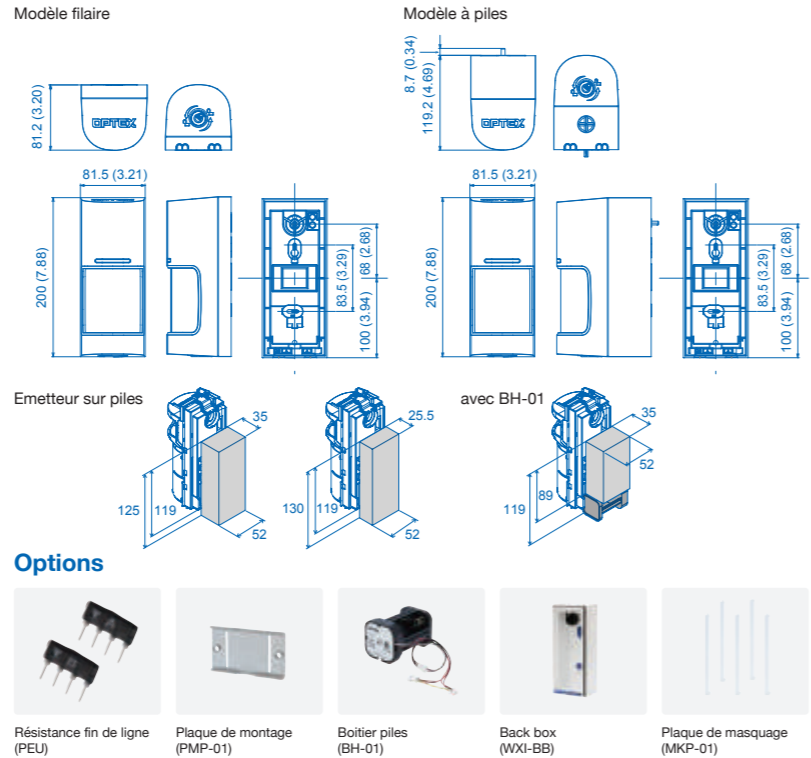
## Couverture

Unit: m (ft.)



## Dimensions

Unit: mm (inch)



## Caractéristiques

Modèle	WXI-ST	WXI-AM	WXI-R	WXI-RAM
Méthode de détection	Infrarouge passif		Infrarouge passif	
Couverture PIR	Angle 180°		Angle 180°	
Zones PIR	Horizontale 14 paires, verticale 2 niveaux		Horizontale 14 paires, verticale 2 niveaux	
Limite de distance PIR	2.5 à 12m (ajustement sans étape)		2.5 à 12m (ajustement sans étape)	
Vitesse de détection	0.3 à 2.0 m/s		0.3 à 2.0 m/s	
Sensibilité	2.0°C à 0.6 m/s Selectionnable individuellement de chaque côté		2.0°C à 0.6 m/s Selectionnable individuellement de chaque côté	
Alimentation	9.5 to 18 VDC		3 à 3.6 V DC batteries Lithium	
Consommation	21 mA max. à 12 VDC	23 mA max. à 12 VDC	15 µA en stand-by 4mA max. à 3 V DC excepté test de marche	16 µA en stand-by 4mA max. à 3 V DC excepté test de marche
Période d'alarme	2.0 ±1 sec.		2.0 ±1 sec.	
Période de chauffe	60 sec. ou moins (clignotement LED)		60 sec. ou moins (clignotement LED)	
Sortie d'alarme (R)	28 VDC 0.1 A max. {Individuel droit ou général}, {N.O. ou N.C.} sélectionnable		Relais statique, 10 V DC 0.01 A max. {Individuel droit ou général}, {N.O. ou N.C.} sélectionnable	
Sortie d'alarme (L)	28 VDC 0.1 A max. {Individuel gauche ou général}, {N.O. ou N.C.} sélectionnable		Relais statique, 10 V DC 0.01 A max. {Individuel gauche ou général}, {N.O. ou N.C.} sélectionnable	
Sortie trouble	-	N.C. 28 VDC 0.1 A max.	Relais statique, 10 V DC 0.01 A max. {N.O. ou N.C.} sélectionnable	
Sortie autoprotection	N.C. 28 VDC 0.1 A max. Ouvrir lorsque le couvercle, l'unité principale ou l'unité de base est enlevé		La sortie autoprotection est paratée avec la sortie trouble	
Indicateur LED (DIP switch ON ou test de marche)	LED rouge : 1.Pré-chauffage 2.Alarme	LED rouge : 1.Pré-chauffage 2.Alarme 3.Détection anti-masque	LED rouge : 1.Pré-chauffage 2.Alarme	LED rouge : 1.Pré-chauffage 2.Alarme 3.Détection anti-masque
Température de fonctionnement	-30°C à +60°C		-30°C à +60°C excepté les batteries	
Taux d'humidité	95% max.		95% max.	
Indice de protection	IP 55		IP 55	
Montage	Mur, poteau (extérieur, intérieur)		Mur, poteau (extérieur, intérieur)	
Hauteur de pose	0.8 à 1.2 m		0.8 à 1.2 m	
Poids	420 g	440 g	600 g	
Accessoires	Vis (4 x 20 mm) x 2, vis de fermeture x 1		Connecteur pour POWER et ALARME (R), Connecteur pour ALARME (L) Connecteur pour les TROUBLE, Velcro Vis de montage (4 x 20 mm) x 2 vis de fermeture x 1	

Unit: years (approx.)

• Spécifications et design sont sujets à des modifications sans informations préalables.  
• Ces produits sont conçus pour détecter un intrus et activer l'alarme de la centrale d'alarme. Nous n'intervenons qu'en partie dans un système complet, aussi nous ne pouvons accepter la responsabilité des dommages ou des autres conséquences découlant d'une intrusion.

Intervalle (sec.)	WXI-R		WXI-RAM	
120	5	5	5	5
CR123A (3V DC, 1300mAh)	5	3.5	5	3.5
CR2 (3V DC, 750 mAh)	3	2	3	2
1/2AA (3.6V DC, 1000mAh)	4	2.5	4	2.5



# Détecteur extérieur Panoramique à 180°

## Série WX Infinity

**MODELE FILAIRE**  
WXI-ST : 12m, 180 degrés, standard  
WXI-AM : avec anti-masque

**MODELE SUR PILES**  
WXI-R : sur piles 12m, 180 degrés  
WXI-RAM : avec anti-masque



## La détection extérieure sur laquelle vous pouvez compter

La série WXI est une famille de détecteurs extérieurs issue de nos nombreuses années d'expérience. Cette série utilise des technologies analogiques et numériques pour détecter les intrus avant qu'ils n'aient accès à votre zone protégée.

Grâce à son champ de détection complet à 180 degrés et à sa capacité d'adapter son environnement à votre emplacement, la série WXI offrira une solution efficace pour l'installation de nouveaux systèmes ou ceux déjà en place.



OPTEX CO.,LTD. (JAPAN)

www.optex.net

OPTEX INC. / AMERICAS HQ (U.S.)  
www.optexamerica.com

OPTEX (EUROPE) LTD. / EMEA HQ (U.K.)  
www.optex-europe.com

OPTEX TECHNOLOGIES B.V. (The Netherlands)  
www.optex.eu

OPTEX SECURITY SAS (France)  
www.optex-europe.com/fr

OPTEX SECURITY Sp.z o.o. (Poland)  
www.optex-europe.com/pl

OPTEX PINNACLE INDIA, PVT., LTD. (India)  
www.optexpinnacle.com

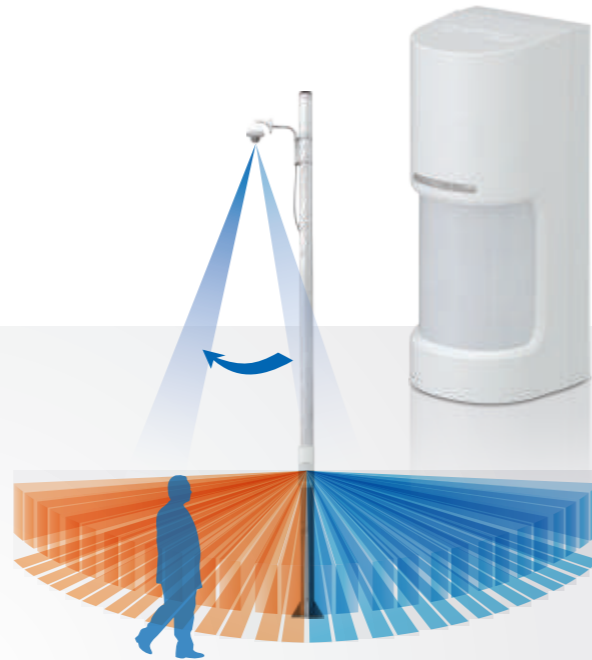
OPTEX KOREA CO.,LTD. (Korea)  
www.optexkorea.com

OPTEX (DONGGUAN) CO.,LTD.  
SHANGHAI OFFICE (China)  
www.optexchina.com

OPTEX (Thailand) CO., LTD. (Thailand)  
www.optex.co.th

# Portée 180 degrés

La meilleure couverture pour éviter les angles morts



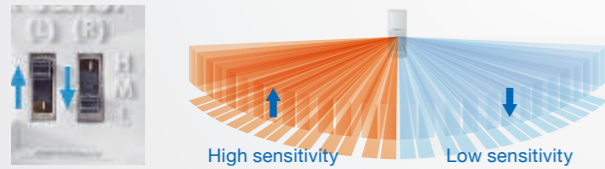
## Paramétrage Indépendant droite/gauche

### Sorties d'alarme indépendantes

La pose d'un WXI équivaut à 2 VXI puisque le signal d'alarme est indépendant entre la droite et la gauche. Ce qui est très utile pour l'activation de PTZ, la reconnaissance de la direction et la gestion du mode jour/nuit avec une centrale d'alarme ou un VMS.

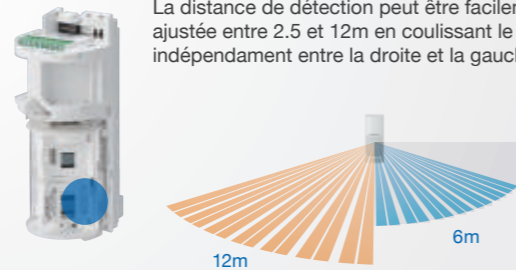
### Paramétrage de la sensibilité par zone

La sensibilité de détection peut être sélectionnée Haute, Moyenne, Basse et ce individuellement entre la droite et la gauche.



### Zone de détection indépendante

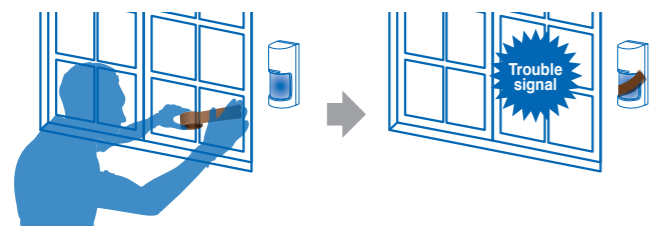
La distance de détection peut être facilement ajustée entre 2.5 et 12m en couissant le réglage indépendamment entre la droite et la gauche.



## Fiabilité

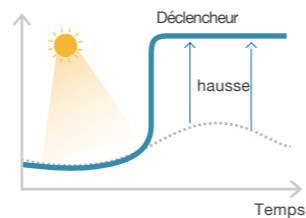
### Auto-apprentissage de la fonction anti-masque numérique

WXI détecte si l'on recouvre sa lentille. La fonction anti-masque ITR numérique optimise le niveau de déclenchement des sorties troubles générées par le masquage de la surface de la lentille. Un réglage bien calibré pour le niveau d'émission et de réception des LED infrarouges fluctuant selon la température contribue à un anti-masquage stable.



### Atténuation de la lumière du soleil

Le niveau de déclenchement est automatiquement réglé lorsque la lumière du soleil est trop forte.



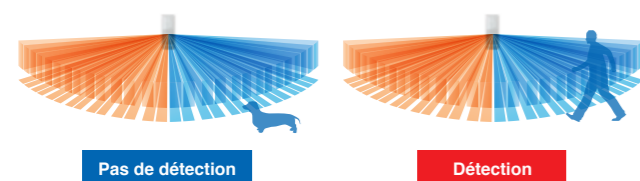
### Immunité à la pluie et aux insectes

Les petites obstructions comme une araignée ou une forte pluie ne sont pas prises en compte.



### Logique SMDA pour réduire les fausses alarmes

WXI déclenche un signal d'alarme seulement quand les deux faisceaux bas et haut détectent un mouvement en même temps.



### Logique SMDA (Super Multidimensional Analysis)

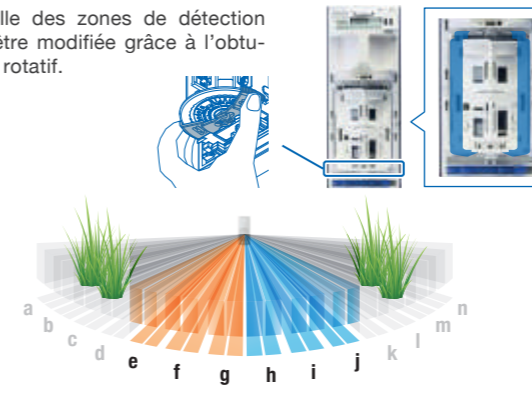
Il est possible de différencier les perturbations environnementales, comme les changements climatiques et les oscillations de végétation des intrusions réelles.



## Paramétrage de détection simple et flexible

### Obturbateur de masquage de zone

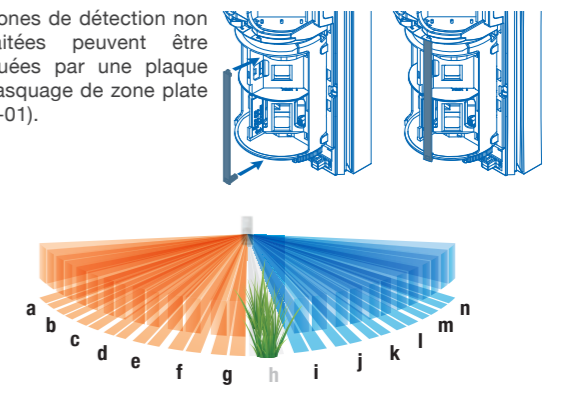
La taille des zones de détection peut-être modifiée grâce à l'obturateur rotatif.



Lorsque la position de l'obturateur de masquage de zone sur la gauche est sur d et à droite sur k, les zones de détection a-d et k-n sont masquées.

### Plaque de masquage de zone

Les zones de détection non souhaitées peuvent être masquées par une plaque de masquage de zone plate (MKP-01).



Quand MKP-01 est en position sur h, la zone de détection h est masquée.

## Caractéristiques

### Bornier pour résistance fin de ligne EOL (WXI-ST, AM seulement)

Des modules de résistances EOL (fin de ligne) en option sont disponibles.

### Large fenêtre à LED

LED large et lumineuse ou une reconnaissance à distance

### Conception sans vis

Vous pouvez ouvrir / fermer / le capot avant et retirer / mettre l'unité principale sans vis, cela contribue à réduire le temps d'installation.



Facile à ouvrir



Retirer / mettre l'unité principale



Verrouillage automatique

### Autoprotection à l'arrachement

Une sortie d'autoprotection est générée lorsque le détecteur est retiré du mur.

### Plaque pour poteau (option PMP-OM)

Convient pour une bande métallique jusqu'à 23mm de largeur.



### Test de marche automatique.

Il commence automatiquement lorsque vous fermez le capot et s'interrompt au bout de 3 minutes.

## Applications



Résidentiel



Toit terrasse



Poste électrique

### Caractéristiques communes

- Détection numérique double niveau
- Autoprotection

### Manuel téléchargeable pour modèles filaires

<http://navi.optex.net/manual/50196>



### Manuel téléchargeable pour modèles à piles

<http://navi.optex.net/manual/50198>

